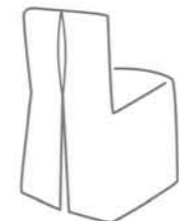


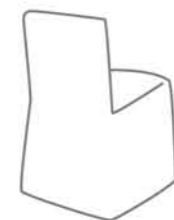
básico

para cualquier tipo de silla.  
Puede coordinarse con  
diversos componentes.



1 pliegue

Recomendable en  
sillas bajas para estilizarla.



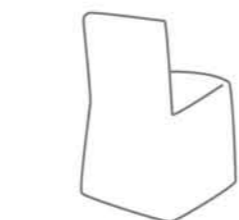
1/2 pliegue

Modelo universal, para hoteles.



güell

Principalmente para sillas  
cuadradas, haciéndola más  
elegante.



2 1/2 pliegue

Para sillas estrechas,  
haciéndolas más esbeltas.

complementos



lazo tul



fruncido



vivo



fruncido con lazo



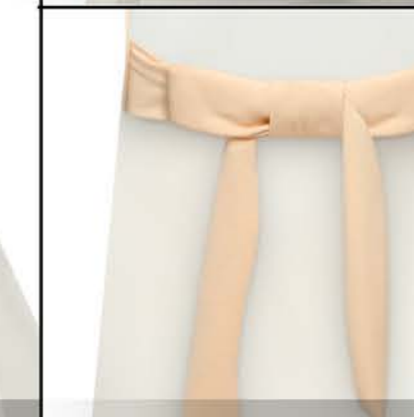
recojido



cabezal pies



lazo francés



lazo completo



tacon lazo



banova